

Celle qui m'a le nom à4

Pierre Sandrin

Livre XII de 30 chansons nouvelles à 4 parties - Paris - P. Attaignant - 1543

Canto

Cel - le qui m'a le nom da - my don - né, a pour sa
Cel - le qui m'a son cueur ha - ban - don - né, a prins du

Alto

8 Cel - le qui m'a le nom da - my don - né, a pour sa part,
Cel - le qui m'a son cueur ha - ban - don - né, a prins du mien,

Tenor

8 Cel - le qui m'a le nom da - my don - é, a pour sa part,
Cel - le qui m'a son cueur ha - ban - do - ne, a prins du mien,

Basso

Cel - le qui m'a le nom da - my don - né, a pour sa part
Cel - le qui m'a son cueur ha - ban - don - né, a prins du mien,

8

part mien prins le nom de mais ex - tres se,
a pour sa part, prins le nom de mais - tres se,
a prins du mien pos - ses - si - on ex - pres se,
a pour sa part prins le nom de mais - tres se,
a prins du mien pos - ses - si - on ex - pres se,
prins le nom de mais - tres se,
pos - ses - si - on ex - pres se,

13

en me don - nant de sa ten - dre ieu - nes se,
en me don - nant de sa ten - dre ieu - nes se, ieu - nes - se, au -
en me don - nant de sa ten - dre ieu - nes - ieu nes - se, au -
en me don - nant de sa ten - dre ieu - nes - se, de sa ten - dre ieu - nes - se,

au - tant qu'en peult per - met - tre ho - nes - te -

tant qu'en peult per - met - tre ho - nes - te -

tant qu'en peult per - met - tre ho - nes - te -

au - tant qu'en peult per - met - tre ho - nes - te -

té, si sa beaul - té a loy - aul -

té, si sa beaul - té a loy - aul -

té, si sa beaul - té a loy - aul -

té, si sa beaul - té a loy - aul -

té, ie tiens heu - reux mon cuer, ie tiens heu reux mon cuer et...

té, ie tiens heu - reux, ie tiens heu reux mon

té, ie tiens heu - reux mon cuer, ie tiens heu reux mon cuer et son

té, ie tiens heu - reux mon cuer et son a -

son a - dres se, si se.

cueur et son a - dres se, si se.

a - dres se, si se.

- dres se, si se.

Celle qui m'a le nom à4

Livre XII de 30 chansons nouvelles à 4 parties - Paris - P.Attaignant - 1543

Cel - le qui m'a le nom da - my don - né,
 Cel - le qui m'a son cœur ha - ban - don - né,
 a pour sa part _____ prins le nom
 a prins du mien _____ pos - ses - si -
 de _____ mais _____ tres - se, en me
 on _____ ex _____ pres - se,
 don - nant _____ de sa ten-dre ieu - nes - se, _____
 _____ au - tant qu'en peult _____ per - met-tre'ho - nes -
 - te - té, si sa beaul-té a loy-aul - té, ie tiens heu-
 reux mon cœur, ie tiens heu reux mon cœur et _____
 _____ son _____ a _____ dres - se, si se.

Livre XII de 30 chansons nouvelles à 4 parties - Paris - P. Attaignant - 1543

8 Cel - le qui m'a le nom da - my don - né, a
7 Cel - le qui m'a son cueur ha - ban - don - né, a

8 pour sa part, a pour sa part, prins le nom
10 prins du mien, a prins du mien pos - ses - si -

8 de mais - tres - se, en me don -
14 on ex - pres - se, -

8 - nant de sa ten - dre ieu - nes - se, ieu -
18 nes - se, au - tant qu'en peult per - met -

22 - tre'ho - nes - te - té, si sa beaul - té a loy - aul -
27 té, ie tiens heu - reux, ie tiens heu reux mon

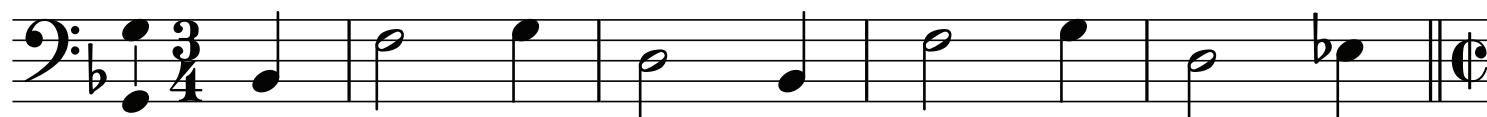
31 coeur et son a - dres - se, si se.

Livre XII de 30 chansons nouvelles à 4 parties - Paris - P. Attaignant - 1543

8 Cel - le qui m'a le nom da - my don -
 6 Cel - le qui m'a son cuer ha - ban - do -
 9 é, a pour sa part, a pour sa
 ne, a prins du mien, a prins du
 13 part prins le nom de mais - tres - se,
 mien pos - ses - si - on ex - pres - se,
 17 en me don - nant de sa ten - dre ieu - nes - ieu -
 21 - nes - se, au - tant qu'en peult per - met -
 26 - tre ho - nes - te - té, si sa beaul - té
 29 a loy - aul - té, ie tiens heu - reux mon cuer,
 32 ie tiens heu reux mon cuer et son a -
 8 dres - se, si se.

Celle qui m'a le nom à4

Livre XII de 30 chansons nouvelles à 4 parties - Paris - P. Attaignant - 1543



6 Cel - le qui m'a le nom da - my don -
 Cel - le qui m'a son cuer ha - ban - don -



10 né, a pour sa part _____ prins le nom
 né, a prins du mien, _____ pos - ses - si -



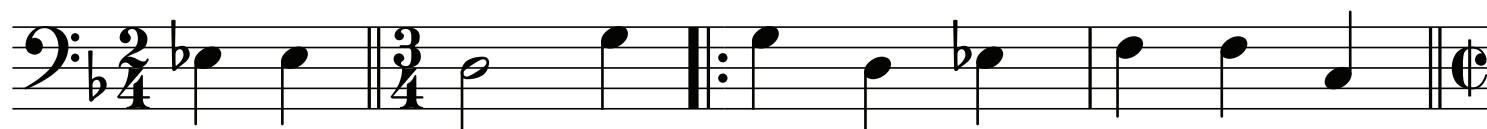
14 de mais - tres - se, en me
 on ex - pres - se,



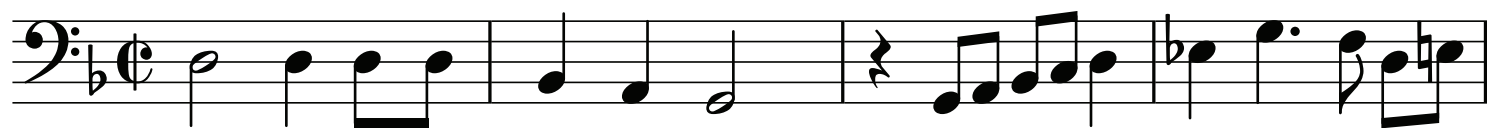
19 don - nant de sa ten-dre ieu - nes - se, de sa ten-dre ieu - nes - se, -



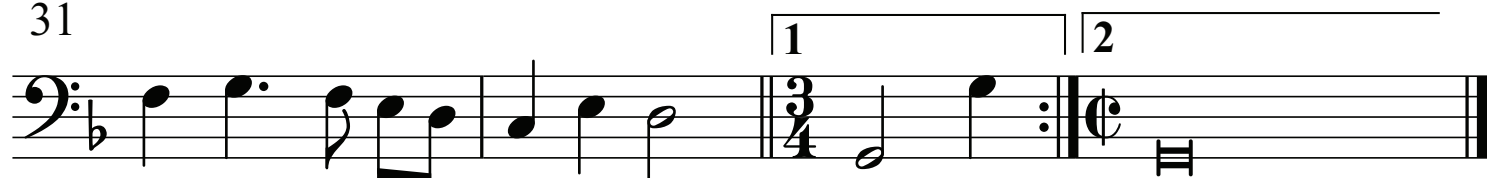
23 - au - tant qu'en peult per - met-tre ho - nes -



27 - te - té, si sa beul - té a loy - aul -



31 té, ie tiens heu - reux mon cuer et _____ son a -



- dres - se, si se.